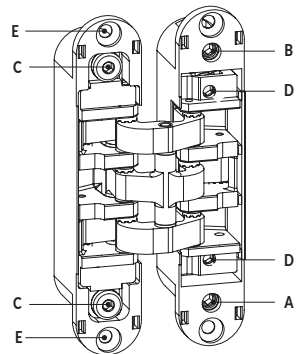
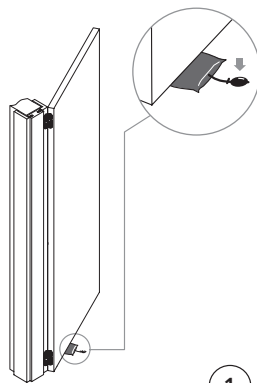


ZAWIASY - SYSTEM STANDARD - INSTRUKCJA REGULACJI



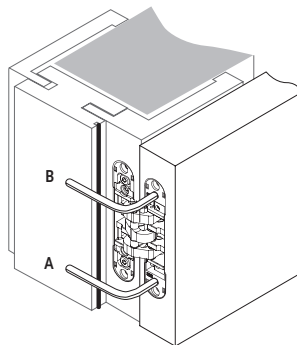
- A. / B. Śruby regulacji wysokości
- C. Śruba regulacji głębokości (docisku)
- D. Śruba do regulacji bocznej (poziomej)
- E. Otwór do mocowania zawiasu do ościeżnicy

REGULACJA WYSOKOŚCI



1

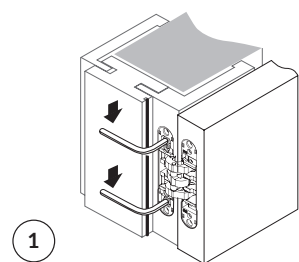
Włożyć poduszkę monterską pod drzwi i lekko pompując wypełnić poduszką szczelinę pod drzwiami. Wykręcić śrubę A o minimum 3 obroty.



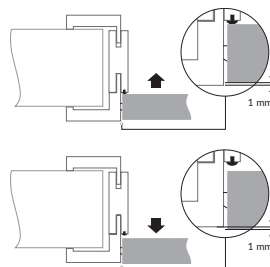
2

Dokręcać lub wykręcać śrubę B do chwili osiągnięcia wymaganej wysokości. Zablokować śrubę A. Wysunąć poduszkę po uprzednim spuszczeniu z niej powietrza.

REGULACJA GŁĘBOKOŚCI

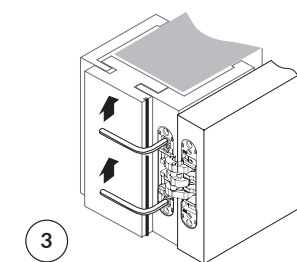


1 Poluzować śruby C.



2

Popychając drzwi zgodnie ze strzałkami na rysunku można je przesunąć o 1 mm.

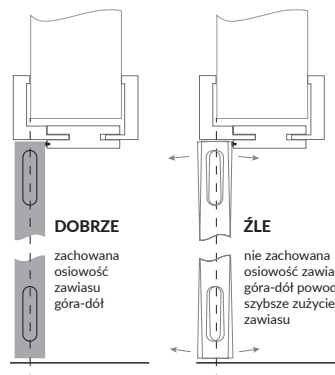


3

Po dokonanej regulacji przykręcić śruby C.



UWAGA! Regulując śruby C należy zwrócić uwagę na utrzymanie skrzydła drzwiowego w osi pionowej. Poluzowanie śrub C umożliwia również regulację w tym zakresie.



DOBRZE

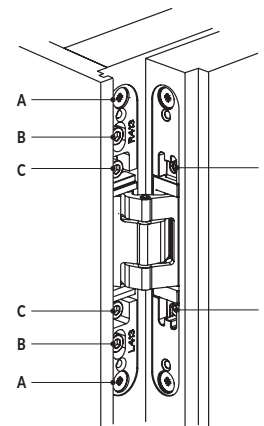
zachowana osiowość zawiasu góra-dół

ŹŁE

nie zachowana osiowość zawiasu góra-dół powoduje szybsze zużycie zawiasu

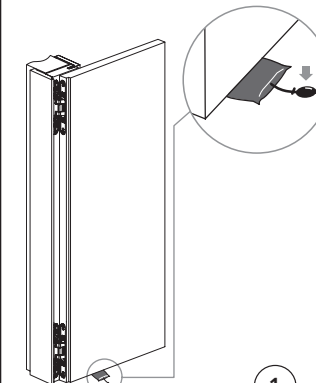


ZAWIASY - SYSTEM INVERSO - INSTRUKCJA REGULACJI



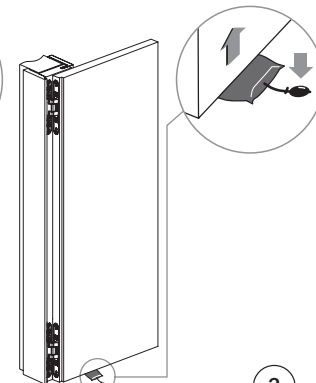
- A. Otwory do mocowania zawiasu do ościeżnicy
- B. Śruby regulacji wysokości
- C. Śruba regulacji głębokości (docisku)
- D. Śruba do regulacji bocznej (luzu bocznego)

REGULACJA WYSOKOŚCI



1

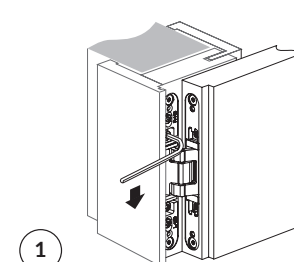
Włożyć poduszkę monterską pod drzwi i lekko pompując wypełnić poduszką szczelinę pod drzwiami. Poluzować śruby B wykonując ¼ obrotu; drzwi powinny oprzeć się na poduszce.



2

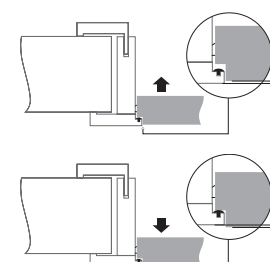
Pompować poduszkę monterską aż do uzyskania pożądanej wysokości, po czym ponownie zablokować śruby B. Wysunąć poduszkę po uprzednim spuszczeniu z niej powietrza. Zawiasy regulować zawsze równomiernie!

REGULACJA GŁĘBOKOŚCI



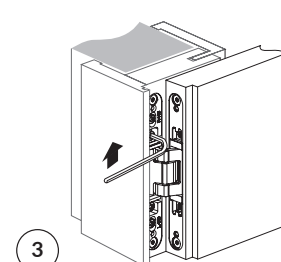
1

Poluzować śruby C.



2

Popychając drzwi zgodnie ze strzałkami na rysunku ustawić docisk skrzydła.

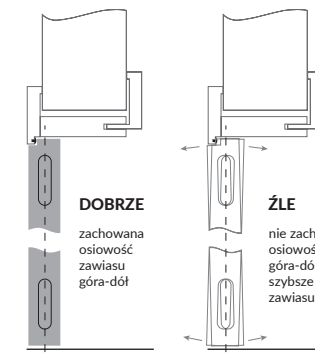


3

Po dokonanej regulacji przykręcić śruby C (8 Nm).



UWAGA! Regulując śruby C należy zwrócić uwagę na utrzymanie skrzydła drzwiowego w osi pionowej. Poluzowanie śrub C umożliwia również regulację w tym zakresie.



DOBRZE

zachowana osiowość zawiasu góra-dół

ŹŁE

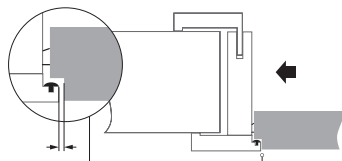
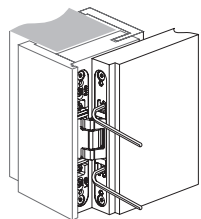
nie zachowana osiowość zawiasu góra-dół powoduje szybsze zużycie zawiasu



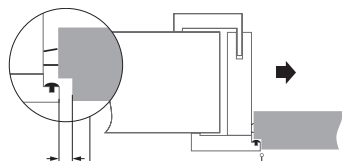
ZAWIASY – SYSTEM INVERSO – INSTRUKCJA REGULACJI (C.D.)

REGULACJA BOCZNA

- 1 Obracać śruby do regulacji bocznej



Działając na śruby D zgodnie z ruchem wskazówek zegara przesuwamy drzwi w kierunku zawiasów.

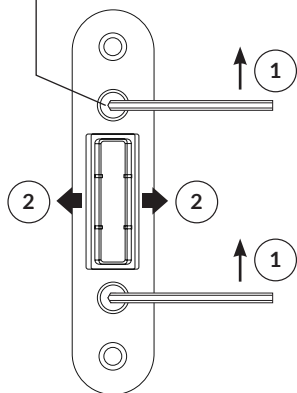


Działając na śruby D przeciwnie do ruchu wskazówek zegara odsuwamy drzwi od zawiasów.

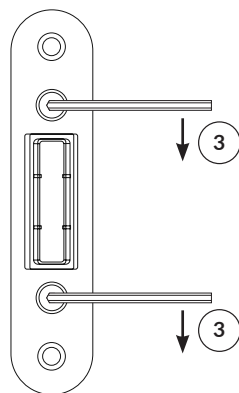
! Obracać boczne śruby regulacyjne D na przemian i równomiernie. Część skrzydłowa zawiasu nie może wystawać!

BLACHA ZACZEPOWA – INSTRUKCJA REGULACJI

A. Śruby regulacyjne



Regulować położenie blachy zaczepowej za pomocą wkrętów A.

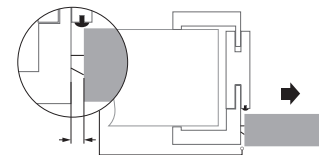
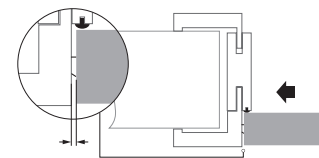
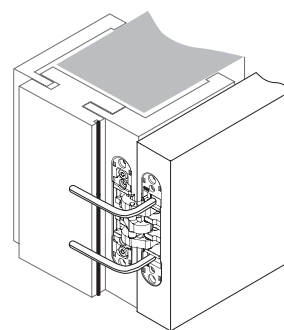


Obracając blachę o 180 stopni zyskujemy dodatkową regulację.

4 mm 5 mm

ZAWIASY – SYSTEM STANDARD – INSTRUKCJA REGULACJI (C.D.)

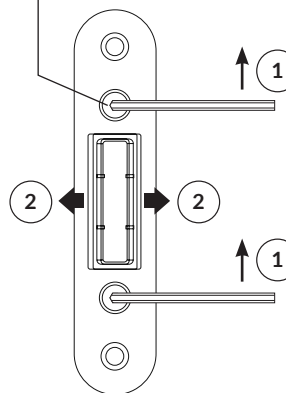
REGULACJA BOCZNA



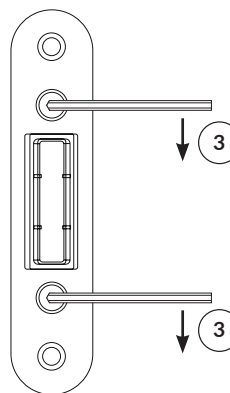
Dokręcać lub wykręcać wkręty D naprzemiennie w celu zwiększenia lub zmniejszenia szczeliny. Zakres regulacji +/- 3 mm.

BLACHA ZACZEPOWA – INSTRUKCJA REGULACJI

A. Śruby regulacyjne



Regulować położenie blachy zaczepowej za pomocą wkrętów A.



Obracając blachę o 180 stopni zyskujemy dodatkową regulację.

4 mm 5 mm